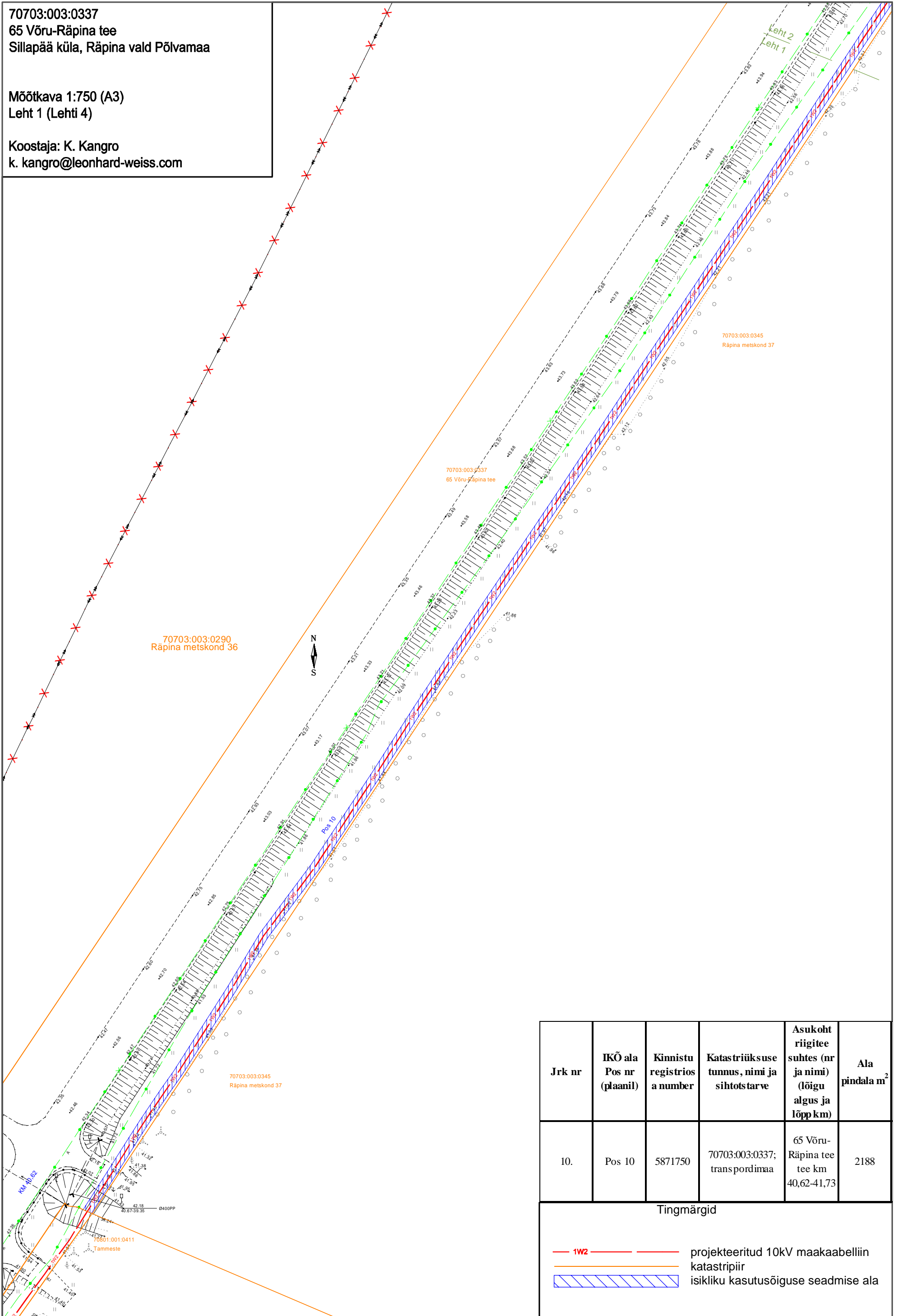


70703:003:0337
 65 Võru-Räpina tee
 Sillapää küla, Räpina vald Põlvamaa

Mõõtkava 1:750 (A3)
 Leht 1 (Lehti 4)

Koostaja: K. Kangro
 k.kangro@leonhard-weiss.com



Jrk nr	IKÕ ala Pos nr (plaanil)	Kinnistu registrios a number	Katastriüksuse tunnus, nimi ja sihtotstarve	Asukoht riigitee suhtes (nr ja nimi) (lõigu algus ja lõpp km)	Ala pindala m ²
10.	Pos 10	5871750	70703:003:0337; transpordimaa	65 Võru-Räpina tee tee km 40,62-41,73	2188

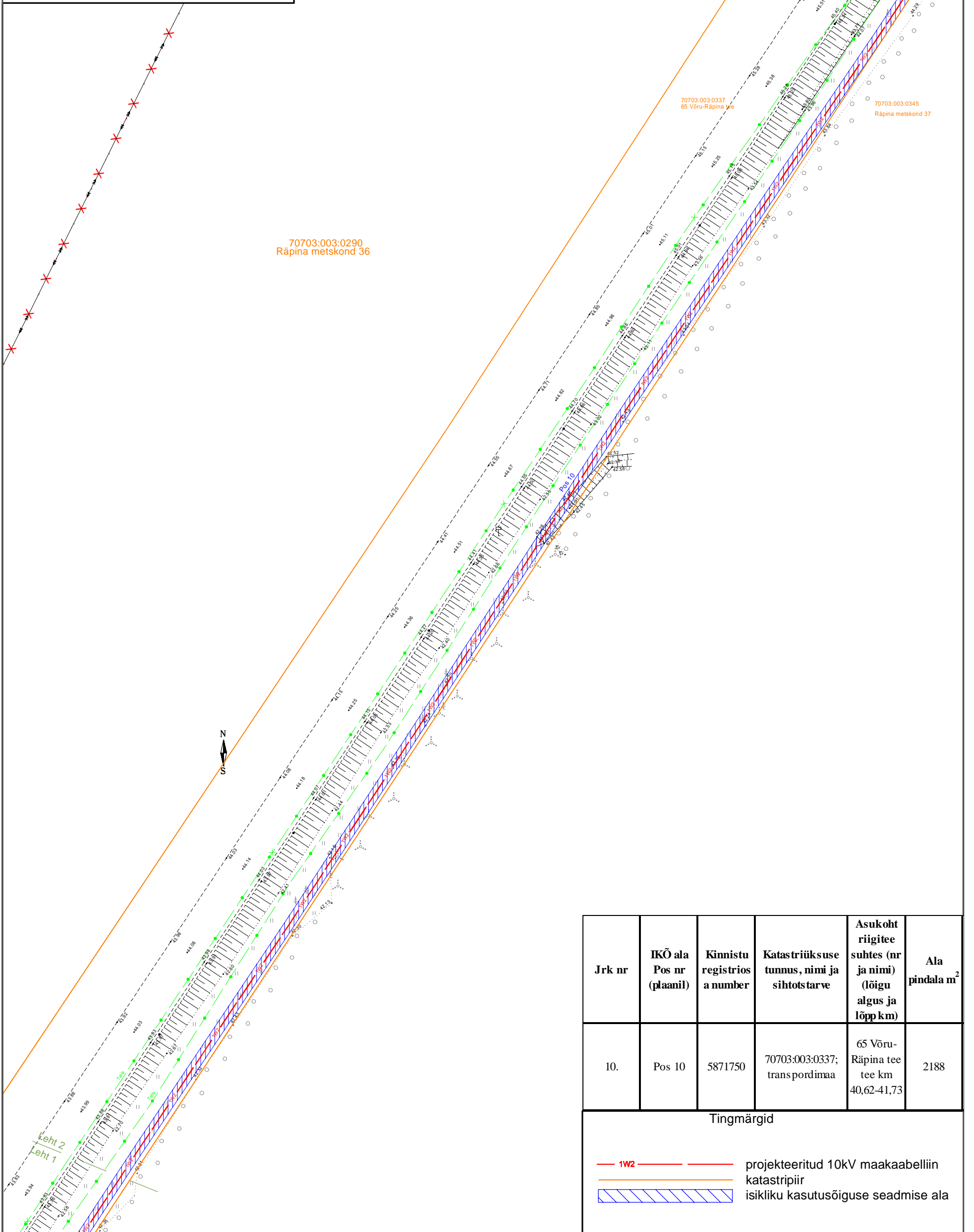
Tingmärgid

- - - - - 1W2 projektteeritud 10kV maakaabelliin katastripiir
- isikliku kasutusõiguse seadmise ala
-

70703:003:0337
 65 Võru-Räpina tee
 Sillapää küla, Räpina vald Põlvamaa

Mõõtkava 1:750 (A3)
 Leht 2 (Lehti 4)

Koostaja: K. Kangro
 k.kangro@leonhard-weiss.com



70703:003:0290
 Räpina metskond 36

70703:003:0337
 65 Võru-Räpina tee

70703:003:0345
 Räpina metskond 37

Jrk nr	IKÕ ala Pos nr (plaanil)	Kinnistu registrios a number	Katastriüksuse tunnus, nimi ja sihtotstarve	Asukoht riigitee suhtes (nr ja nimi) (lõigu algus ja lõpp km)	Ala pindala m ²
10.	Pos 10	5871750	70703:003:0337; transpordimaa	65 Võru-Räpina tee tee km 40,62-41,73	2188

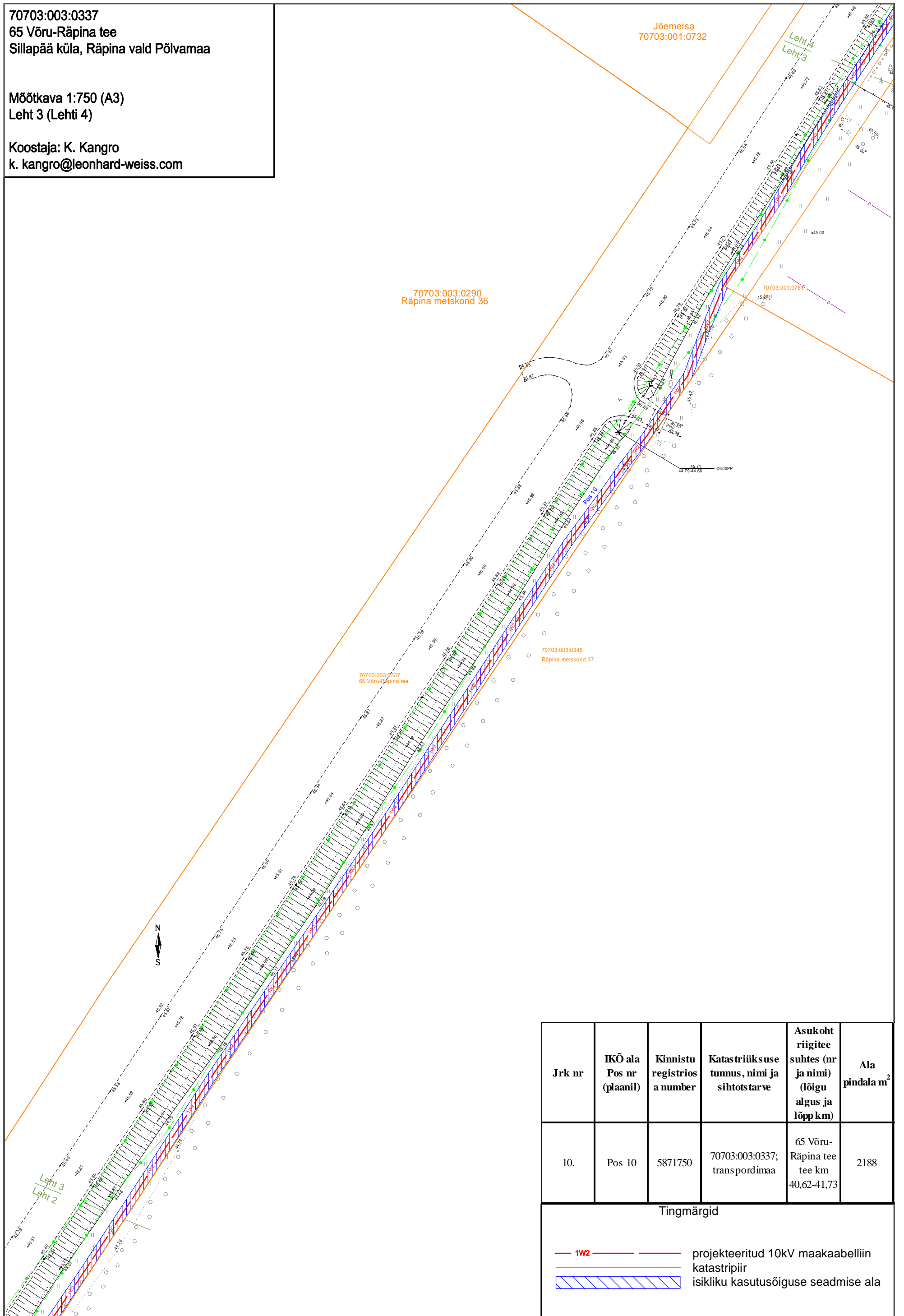
Tingmärgid




- 1W2 — projekteeritud 10kV maakaabelliin katastripiir
- isikliku kasutusõiguse seadmise ala

70703:003:0337
 65 Võru-Räpina tee
 Sillapää küla, Räpina vald Põlvamaa

Mõõtkava 1:750 (A3)
 Leht 3 (Lehti 4)

Koostaja: K. Kangro
 k.kangro@leonhard-weiss.com

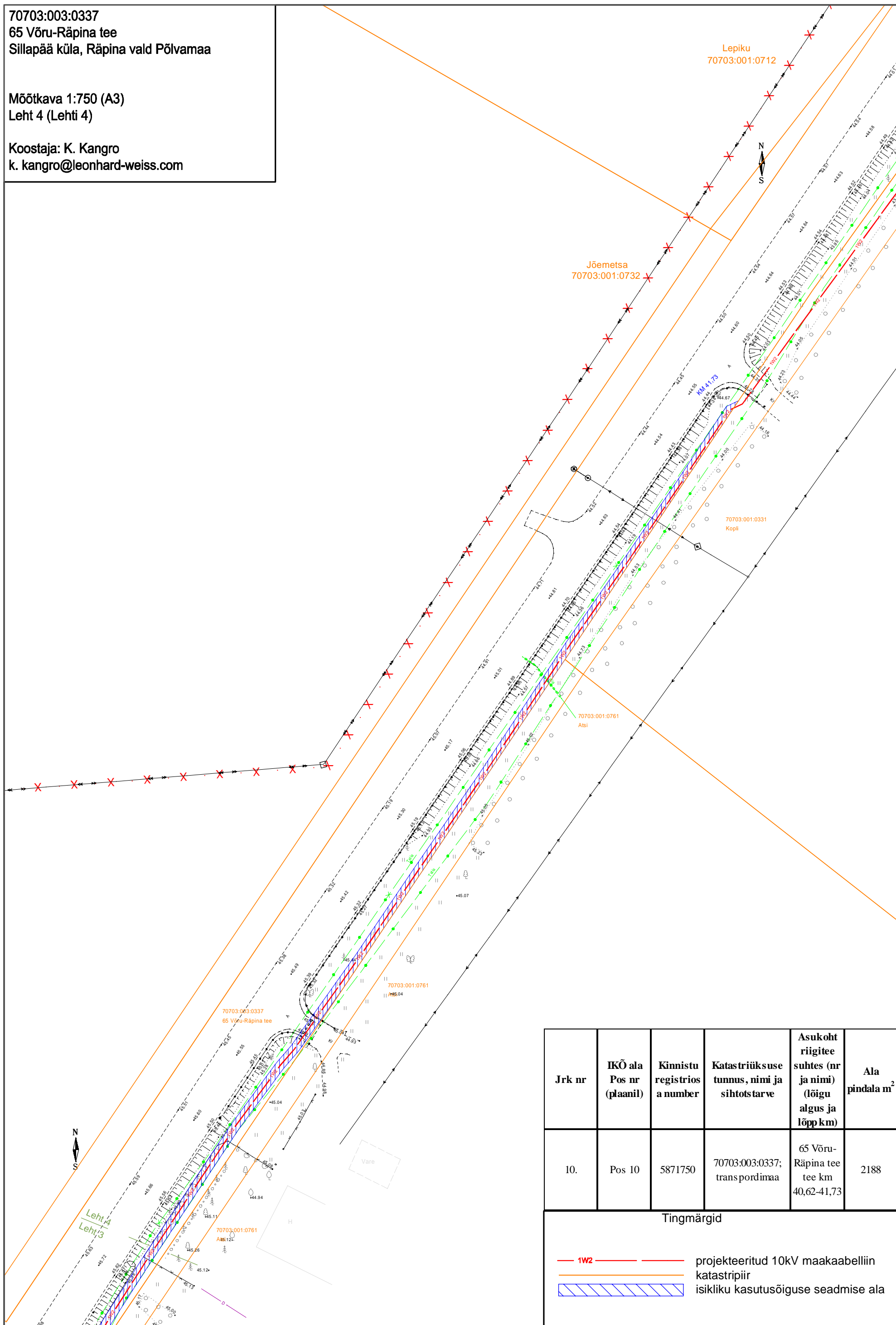


Jrk nr	IKÕ ala Pos nr (plaanil)	Kinnistu registrios a number	Katastriüksuse tunnus, nimi ja sihtotstarve	Asukoht riigitee suhtes (nr ja nimi) (lõigu algus ja lõpp km)	Ala pindala m ²
10.	Pos 10	5871750	70703:003:0337; transpordimaa	65 Võru-Räpina tee tee km 40,62-41,73	2188
Tingmärgid					
		 		projekteeritud 10kV maakaabelliin katastripiir	
				isikliku kasutusõiguse seadmise ala	

70703:003:0337
 65 Võru-Räpina tee
 Sillapää küla, Räpina vald Põlvamaa

Mõõtkava 1:750 (A3)
 Leht 4 (Lehti 4)

Koostaja: K. Kangro
 k.kangro@leonhard-weiss.com



Jrk nr	IKÕ ala Pos nr (plaanil)	Kinnistu registrios a number	Katastriüksuse tunnus, nimi ja sihtotstarve	Asukoht riigitee suhtes (nr ja nimi) (lõigu algus ja lõpp km)	Ala pindala m ²
10.	Pos 10	5871750	70703:003:0337; transpordimaa	65 Võru-Räpina tee km 40,62-41,73	2188

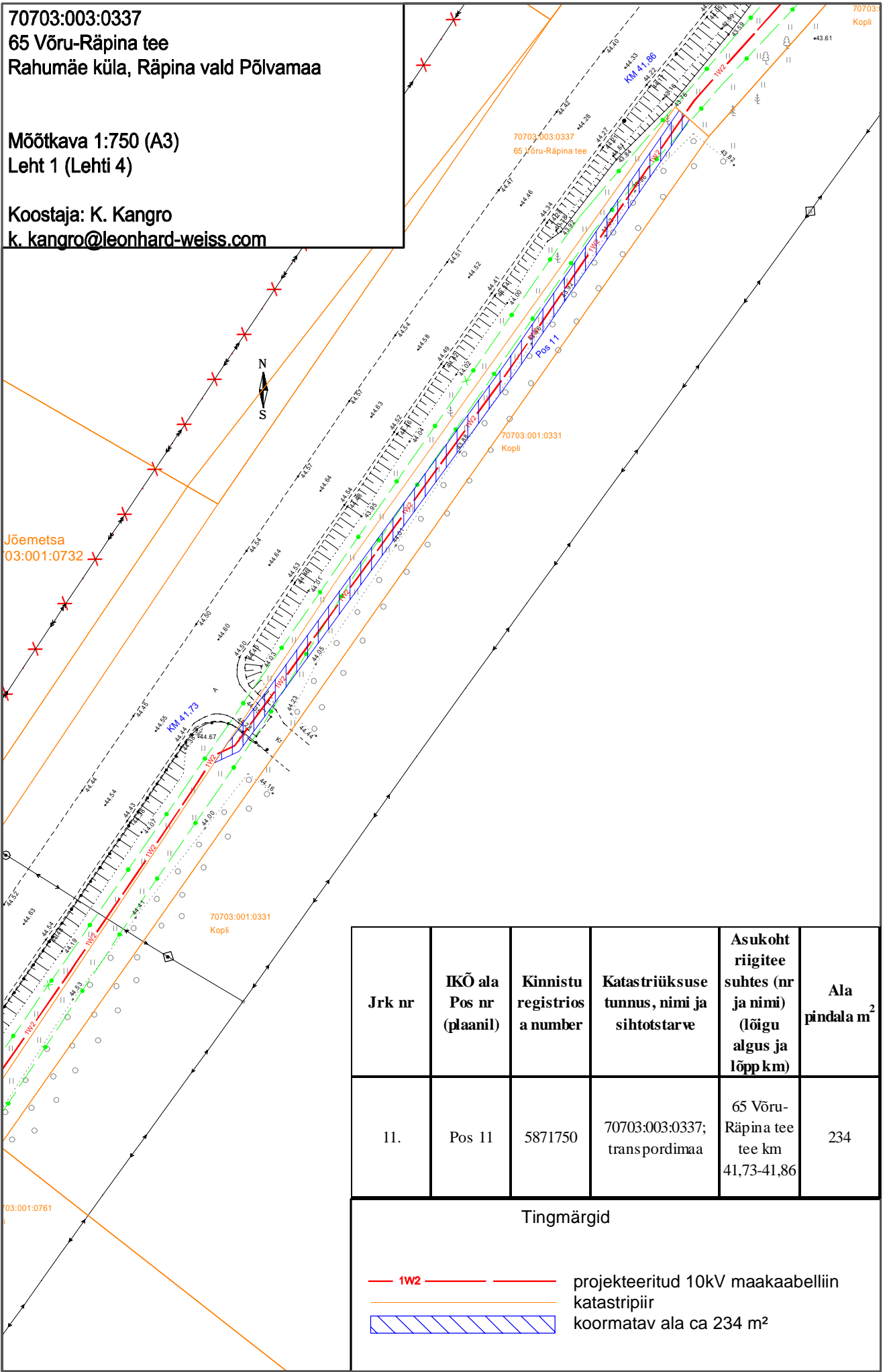
Tingmärgid

- 1W2 — projekteeritud 10kV maakaabelliin katastripiir
- isikliku kasutusõiguse seadmise ala

70703:003:0337
 65 Võru-Räpina tee
 Rahumäe küla, Räpina vald Põlvamaa

Mõõtkava 1:750 (A3)
 Leht 1 (Lehti 4)

Koostaja: K. Kangro
 k.kangro@leonhard-weiss.com



Jrk nr	IKÕ ala Pos nr (plaanil)	Kinnistu registrios a number	Katastriüksuse tunnus, nimi ja sihtotstarve	Asukoht riigitee suhtes (nr ja nimi) (lõigu algus ja lõpp km)	Ala pindala m ²
11.	Pos 11	5871750	70703:003:0337; transpordimaa	65 Võru-Räpina tee km 41,73-41,86	234

Tingmärgid

- 1W2 — projekteeritud 10kV maakaabelliin
- katastripiir
- koormatav ala ca 234 m²

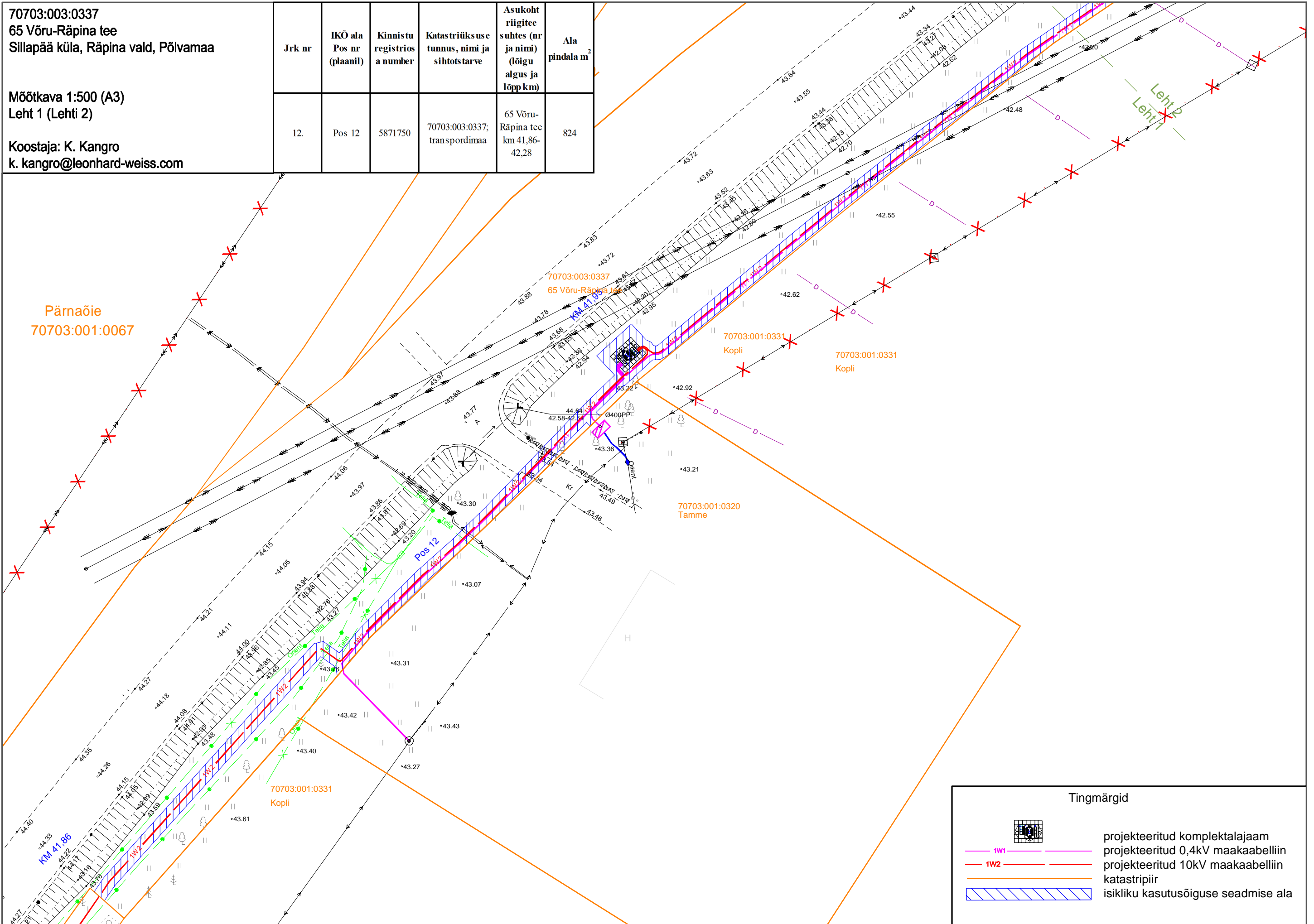
70703:003:0337
 65 Võru-Räpina tee
 Sillapää küla, Räpina vald, Põlvamaa

Mõõtkava 1:500 (A3)
 Leht 1 (Lehti 2)

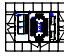




Koostaja: K. Kangro
 k.kangro@leonhard-weiss.com

Jrk nr	IKÕ ala Pos nr (plaanil)	Kinnistu registrios a number	Katastriüksuse tunnus, nimi ja sihtots tarve	Asukoht riigitee suhtes (nr ja nimi) (lõigu algus ja lõpp km)	Ala pindala m ²
12.	Pos 12	5871750	70703:003:0337; transpordimaa	65 Võru-Räpina tee km 41.86-42.28	824

Pärnaõie
 70703:001:0067



Tingmärgid

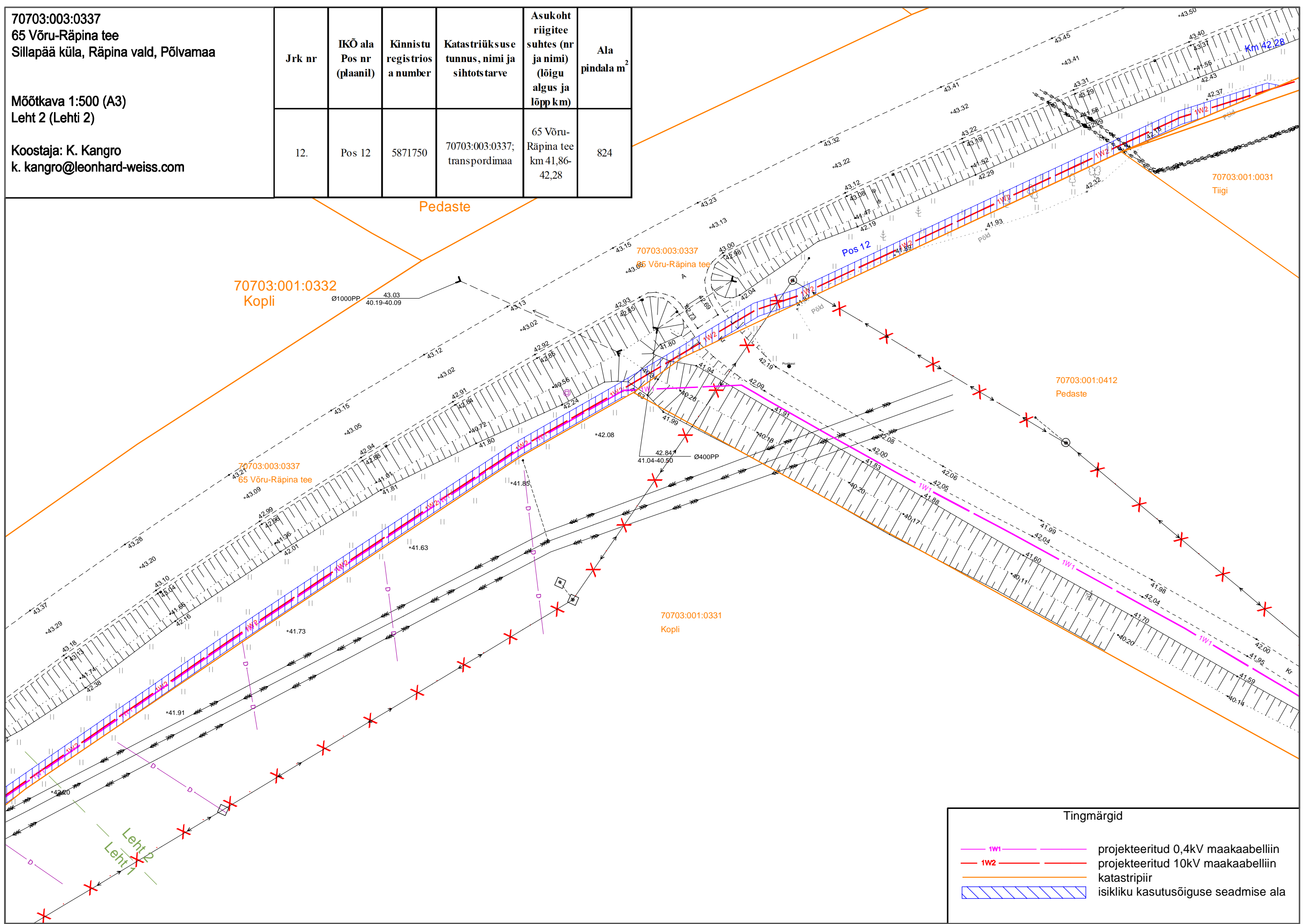
-  projekteeritud komplektalajaam
-  projekteeritud 0,4kV maakaabelliin
-  projekteeritud 10kV maakaabelliin
-  katastripiir
-  isikliku kasutusõiguse seadmise ala

70703:003:0337
 65 Võru-Räpina tee
 Sillapää küla, Räpina vald, Põlvamaa

Mõõtkava 1:500 (A3)
 Leht 2 (Lehti 2)

Koostaja: K. Kangro
 k.kangro@leonhard-weiss.com

Jrk nr	IKÕ ala Pos nr (plaanil)	Kinnistu registria number	Katastriüksuse tunnus, nimi ja sihtots tarve	Asukoht riigitee suhtes (nr ja nimi) (lõigu algus ja lõpp km)	Ala pindala m ²
12.	Pos 12	5871750	70703:003:0337; transpordimaa	65 Võru- Räpina tee km 41,86- 42,28	824



Tingmärgid	
	projekteeritud 0,4kV maakaabelliin
	projekteeritud 10kV maakaabelliin
	katastripiir
	isikliku kasutusõiguse seadmise ala

ISIKLIKU KASUTUSÕIGUSE SEADMISE PLAAN

70703:003:0337
65 Võru-Räpina tee
Sillapää küla, Räpina vald, Põlvamaa

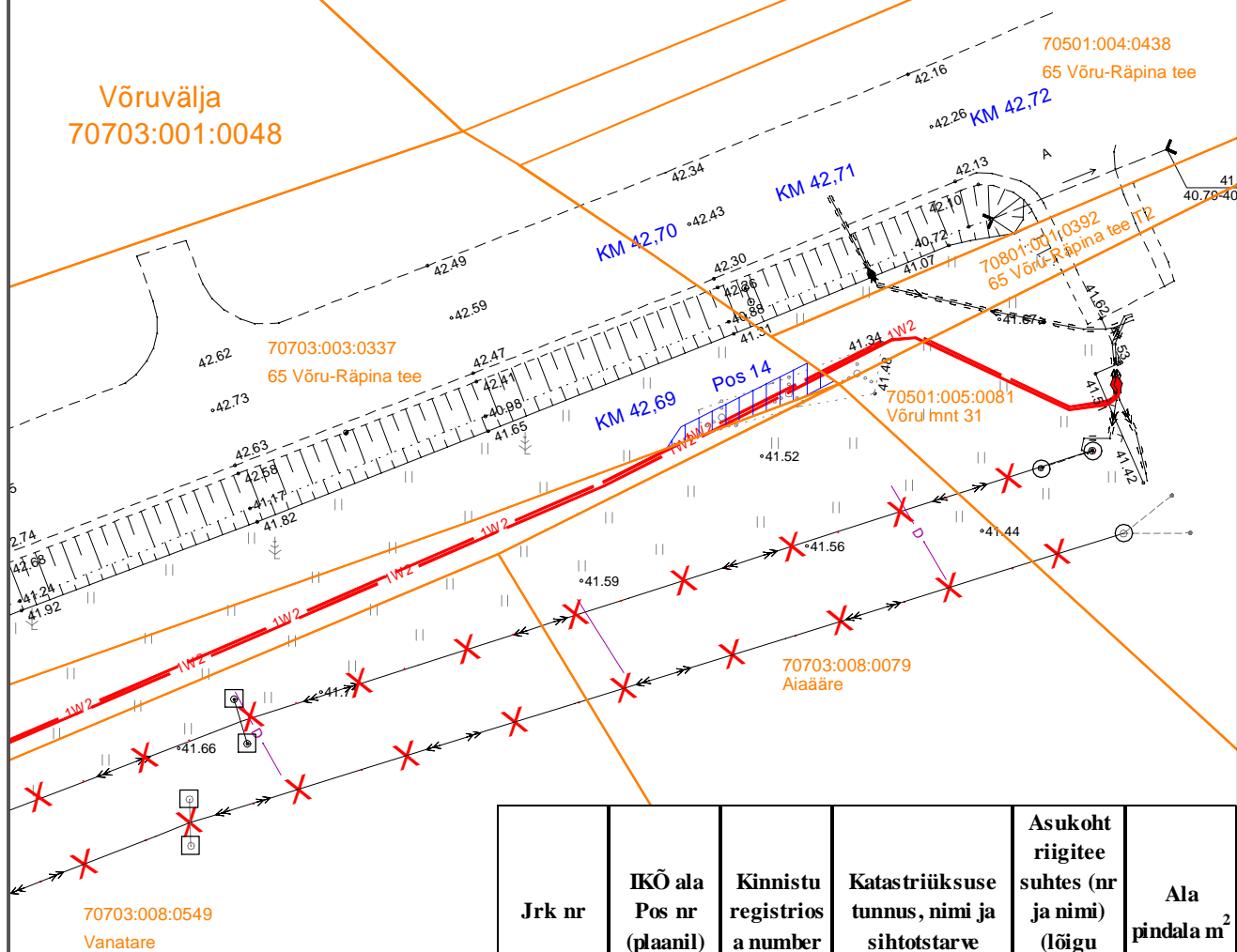
Mõõtkava 1:500 (A4)
Leht 1 (Lehti 1)

Koostaja: K. Kangro
k.kangro@leonhard-weiss.com

Võru mnt 14

70801:001:1089

Võruvälja
70703:001:0048



Jrk nr	IKÕ ala Pos nr (plaanil)	Kinnistu registrios a number	Katastriüksuse tunnus, nimi ja sihtotstarve	Asukoht riigitee suhtes (nr ja nimi) (lõigu algus ja lõpp km)	Ala pindala m ²
14.	Pos 14	5871750	70703:003:0337; transpordimaa	65 Võru-Räpina tee km 42,69-42,70	18

Tingmärgid

- 1W2 — projekteeritud 10kV maakaabelliin
- katastripiir
- isikliku kasutusõiguse seadmise ala